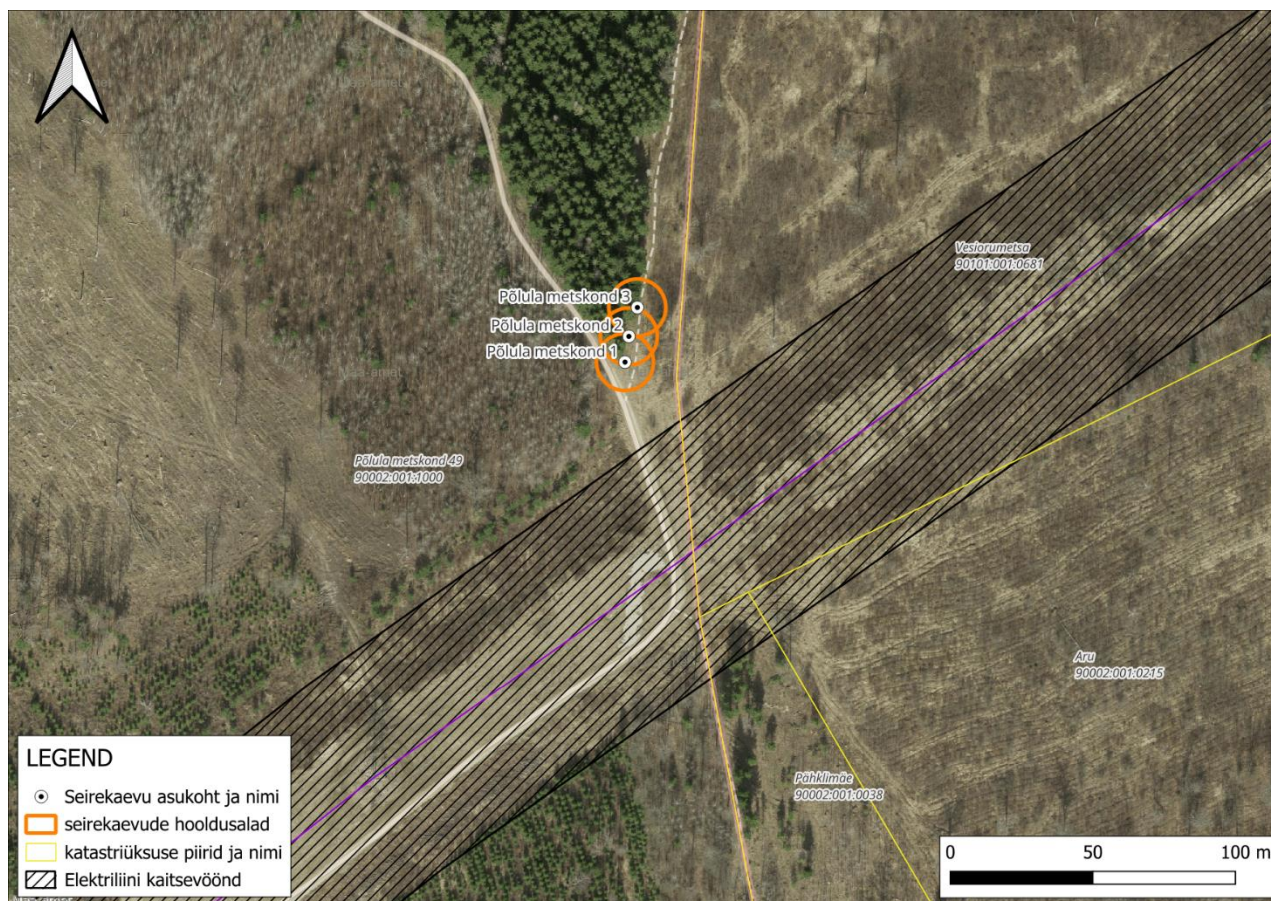


Keskkonnaministri 09.07.2015. a määrus nr 43
 „Nõuded salvkaevu konstruktsiooni, puurkaevu või -augu
 ehitusprojekti ja konstruktsiooni ning lammutamise ja
 ümberehitamise ehitusprojekti kohta, puurkaevu või -augu
 projekteerimise, rajamise, kasutusele võtmise,
 ümberehitamise, lammutamise ja konserveerimise korra
 ning puurkaevu või -augu asukoha kooskõlastamise,
 ehitusloa ja kasutusloa taotluste, ehitus- või kasutusteatise,
 puurimispäeviku, salvkaevu ehitus- või kasutusteatise,
 puurkaevu või -augu ja salvkaevu andmete
 keskkonnaregistrisse kandmiseks esitamise ning puurkaevu
 või -augu ja salvkaevu lammutamise teatise vormid”
 Lisa 1

Puurkaevu või puuraugu asukoha kooskõlastamise taotluse vorm

KELLELE	Vinni Vallavalitsus		
1. TAOTLEJA ANDMED			
Esindaja	Siim Tarros	Isikukood	38703216524
Ettevõtja nimi	Eesti Geoloogiateenistus	Registrikood	77000387
E-post	siim.tarros@egt.ee	Telefon	(+372) 55605871
Aadress	F. R. Kreutzwaldi 5, 44314 Rakvere		
2. KAVANDATAVA PUURKAEVU VÕI PUURAUGU ANDMED			
Asukoha aadress	Lääne-Viru maakond, Vinni vald, Kehala küla, Põlula metskond 49 (90002:001:1000)		
Kavandataivate kaevude numbrid joonisel 1	Kaevu koordinaadid	Kavandatav veevõtt, m ³ /d	Kaevu eeldatav sügavus, m (kaevu põhjaveekiht)
Põlula metskond 1	x- 6574696,7; y- 640373,8	0 (seirekaev)	20 (O3nb-rk)
Põlula metskond 2	x- 6574705,7; y- 640375,2	0 (seirekaev)	7 (O3nb-rk)
Põlula metskond 3	x- 6574715,9; y- 640378,1	0 (seirekaev)	5 (gQIII)
Puurkaevu või -augu kasutamise otstarve	Hüdroteoloogilise uuringu puurkaev põhjaveeuuringu läbiviimiseks projekti LIFE SIP Adatust (LIFE-SIP AdaptEst; LIFE21-IPC-EE-LIFE-SIP AdaptEst/101069566) raames.		
Inimeste, keda puurkaevu veega varustatakse, orienteeruv arv		0	
3. MAAOMANIKU ANDMED			
(täidetakse juhul, kui maaomanik ei ole puurkaevu või -augu asukoha kooskõlastamist taotlev isik)			
Maaomaniku nimi	Eesti Vabariik, haldab Riigimetsa Majandamise Keskus	Registri- või isikukood	70004459
E-post	rmk@rmk.ee	Telefon	(+372) 676 7500
Aadress	Mõisa 3, Sagadi küla, Haljala vald, 45403 Lääne-Virumaa		
Maaomanik kinnitab digiallkirjaga, et on nõus puurkaevu rajamisega Põlula metskond 49 (90002:001:1000) maaüksusele joonisel 1 näidatud asukohta.			
Taotleja allkiri ja kuupäev (täidetakse juhul, kui taotlus ei ole digiallkirjastatud)			



Joonis 1. Rajatava puurkaevu asukoha kaart (möötkava M 1:1500).